



ASSOCIAÇÃO DOS EXECUTIVOS PÚBLICOS DO ESTADO DE SÃO PAULO - AEPESP  
SINDICATO DOS EXECUTIVOS PÚBLICOS E DIRETORES DO ESTADO DE SÃO PAULO – SINDEEXECUTIVO

**O Executivo Público é enviado pelo correio ou eletronicamente**

Rua: Boa Vista, 356 - 13º - Centro – São Paulo – SP - Fone:(11) 3228-7811

**DEZEMBRO / 2008**



**Que o sentido do Natal esteja sempre presente em  
nosso dia a dia.**

**E que a esperança seja um objetivo concretizado.**

**Feliz Natal e um próspero ano novo.**

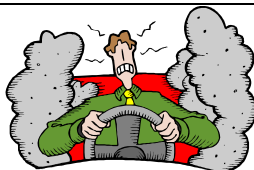
**É o que desejam a AEPESP e Sindexecutivo.**



### **Férias Coletivas**

Devido á Férias Coletivas, não haverá expediente na AEPESP e no SINDEEXECUTIVO no período de 24 de dezembro de 2008 á 05 de janeiro de 2009. Lembramos também, que no dia 23 de dezembro de 2008, não haverá expediente na Farmácia do Executivo Público, devido à balanço anual. Antecipe seus pedidos!!!

### **Seguro de Automóvel**



Consultem-nos solicitando proposta para SEGURO DE AUTOMÓVEL. Fale conosco pelo menos uma semana antes do vencimento do seu seguro. Ligue para (11) 3228-7811 fale com Camila, ou envie E-mail para:

[seguros@executivo-publico.com.br](mailto:seguros@executivo-publico.com.br)

## Mensalidades

Comunicamos aos Associados da Associação dos Executivos Públicos do Estado de São Paulo – AEPESP e do Sindicato dos Executivos Públicos e Diretores do Estado de São Paulo – SINDEEXECUTIVO, que as mensalidades a partir de 1º de janeiro de 2009, passarão a ser as seguintes:

### AEPESP

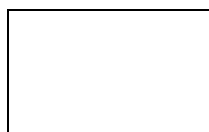
Associados	R\$ 16,00
Associados Segurados	R\$ 7,00

### SINDEEXECUTIVO

Associados	R\$ 5,00
------------	----------

Lembramos nossos associados que a mensalidade não é majorada desde 2004.

## Desconto nas Faculdades



Firmamos convênio com a FMU, UNIP e UNISANTA, que concederão descontos nas mensalidades para nossos associados e dependentes.

▶▶ A Universidade Santa Cecília – UNISANTA, localiza-se em um dos pontos mais nobres da cidade de Santos, no bairro do Boqueirão, privilegiado pela proximidade da praia e do Centro da Cidade. Oferece Cursos de Graduação, Graduação de Curta Duração, Pós-Graduação, Extensão, Educação Continuada, Educação à Distância e Aperfeiçoamento. Para maiores informações sobre a Universidade acesse o site: [www.unisanta.br](http://www.unisanta.br)

▶▶ As Faculdades Metropolitanas Unidas – FMU, atualmente conta com 11 Unidades, localizadas nos bairros do Ibirapuera, Liberdade, Itaim Bibi, Vila Mariana e Morumbi. Oferece vários Cursos de Graduação, Formação Tecnológicas e Pós-Graduação. Informações sobre a Instituição acesse o site: [www.fmu.br](http://www.fmu.br)

▶▶ A UNIP – Universidade Paulista, mantém 32 Unidades, na Capital de São Paulo, Grande São Paulo, Interior Paulista e nos Estados de Goiânia, Manaus e no Distrito Federal. Oferece cursos de Graduação, Pós Graduação, Mestrado, Doutorado, Cursos à Distância e Extensão Continuada. Informações detalhadas acesse o site: [www.unip.br](http://www.unip.br)

Caso você tenha interesse ou alguma dúvida, comunique-se conosco, fale com Regiane no Fone: (11) 3228-7811 ou mande-nos um e-mail: [aepesp@executivo-publico.com.br](mailto:aepesp@executivo-publico.com.br)

## Projeto de Lei Complementar nº 56/2008

O Governo do Estado enviou a Assembléia Legislativa em 17 de outubro de 2008, o Projeto de Lei Complementar nº 56 de 2008 que Institui Plano Geral de Cargos, Vencimentos e Salários para os servidores das classes que especifica e dá providências correlatas.

O PLC 56-2008 altera a Lei Complementar 712-93 e abrange 130.546 servidores da área meio, ativos, aposentados e pensionistas.

O Projeto é muito complexo e sua aplicação tem que ser examinada, caso a caso.

Para os associados que desejarem, faremos após o recebimento dos salários, proventos ou pensões pela nova lei, a revisão dos mesmos, desde que nos enviem cópia do holerite do ultimo salário recebido a conta da LC 712-93 e o primeiro holerite recebido a conta da LC nova.

Calculamos que os Executivos Públicos I receberão de aumento de R\$ 500,00 a R\$ 600,00.

O Diário Oficial do Estado de 4 de dezembro de 2008, publicou o Parecer nº 3941 de 2008 da reunião conjunta das Comissões de Constituição e Justiça, de Administração Pública e de Finanças e Orçamento, sobre o Projeto de Lei Complementar nº 56 de 2008, favorável ao PLC e a Mensagem Aditiva e contrária as emendas de nº 1 a 146.

Acreditamos, que até o dia 15 de dezembro corrente, o Projeto de Lei Complementar nº 56-2008 seja aprovado pela Assembléia Legislativa.

Quaisquer dúvidas consulte-nos.

## Plano de Saúde SulAmérica

**SulAmérica**  
associada ao ING 

Os interessados no plano da Sul América, poderão telefonar para (11) 3228-7811 e falar com Nadir ou enviar e-mail para: [planodesaude@executivo-publico.com.br](mailto:planodesaude@executivo-publico.com.br) que serão contatados por, agenciadores especializados.

Faixa Etária	Básica	Especial	Executivo
00 – 18 anos	118,85	158,51	320,95
19 – 23 anos	186,05	262,81	540,41
24 – 28 anos	191,11	265,42	543,05
29 – 33 anos	194,31	271,20	564,33
34 – 38 anos	200,17	276,69	580,69
39 – 43 anos	202,91	279,53	589,09
44 – 48 anos	291,01	388,12	785,01
49 – 53 anos	295,66	493,53	921,36
54 – 58 anos	307,65	502,85	927,99
59 anos ou mais	712,50	950,33	1.920,01

**Obs:** preços em reais (R\$), per capita, e tabela sujeita a reajustes legais e contratuais.

## Utilidade Pública

### Já existe vacina contra alguns tipos de câncer

Foi desenvolvido por cientistas brasileiros, mostrando – se eficaz em 80% dos casos, tanto no estágio inicial como em fase mais avançada da doença.

A vacina é fabricada utilizando – se um pequeno pedaço do tumor do próprio paciente.

Em 30 dias está pronta e é remetida para o médico oncologista do paciente.

Os cientistas desenvolveram a vacina no Hospital Sírio Libanês, Grupo Genoa (telefone 0800-7737327).

Se preferirem, entre no site [www.vacinacontraocancer.com.br](http://www.vacinacontraocancer.com.br) e obtenham maiores informações a respeito.

## Farmácia do Executivo Público Preços Imbatíveis e Promoções Especiais

Na AEPESP- Associação dos Executivos Públicos do Estado de São Paulo, o associado possui diversos benefícios com a **FARMACIA DO EXECUTIVO PÚBLICO**.

Dentre esses benefícios, está o de poder fazer o seu pedido, com a maior comodidade, através do telefone (11) 3228-7811 e receber seu pedido em casa sem qualquer taxa de entrega.

Isso, no entanto, é valido somente para o município de São Paulo, pois para as demais cidades será cobrada uma taxa de apenas R\$12,00 para o pagamento via Sedex.

O pedido também pode ser feito pelo e-mail: [farmacia@executivo-publico.com.br](mailto:farmacia@executivo-publico.com.br)

A Farmácia do Executivo Público dá descontos de no mínimo 27% nos medicamentos . Isso mesmo , desconto maior que o anunciado com grande alarde pela concorrência através da imprensa. E tem mais, durante as suas promoções os descontos podem até chegar a 55 %.

**Consulte nossos preços.  
Telefone e fala com a Dra. Natalina ou Marina.  
Peça hoje e entregamos amanhã.**

### Promoção Bayer Diabéticos

**Na compra de caixa com 50 tiras REAG50 da BREEZE 2 por R\$75,00  
você receberá gratuitamente 1 KIT MONITOR.**



**É o sistema mais moderno para verificar a Glicemia. CONSULTE-NOS.**

## Lazer



A Associação dos Executivos Públicos do Estado de São Paulo – AEPESP mantêm convênios com entidades, hotéis, pousadas e Parques temáticos, a fim de oferecer somente aos seus associados algumas opções de lazer.

### Agência de Turismo

#### **Manchester Viagem e Turismo**

Organiza grupos com saída na Capital ou Interior, para excursões com destino a qualquer lugar do Brasil. Você poderá obter pacotes rodoviários ou aéreo nacional com descontos especiais. Consultem todos planos pelo site:  
[www.manchesterviagens.com.br](http://www.manchesterviagens.com.br)

### Hotéis e Pousadas Credenciadas

#### **Hotel Metrópole São Lourenço – MG**

Rua Wenceslau Braz, 70  
10% de desconto

2% Pacote especial alta temporada.

Reservas: 0800-707 6002

(35) 3232-6000 / 3232-1290

[www.hotelmetropole.com.br](http://www.hotelmetropole.com.br)

#### **Hotel Minas Gerais – Poços de Calda**

Rua Pernambuco, 615

15% de desconto – diária completa

Reservas: (11) 3259-2371 / 3257-9980

[www.hotelminasgerais.com.br](http://www.hotelminasgerais.com.br)

#### **Tameiras Park Hotel – Uberaba (MG)**

20% de desconto – Baixa Temporada

Reservas: (11) 3318-8500 (Pabx)

[www.tamareiras.com.br](http://www.tamareiras.com.br)

#### **Hotel Mantovani – Águas de Lindóia**

15% de desconto – (Baixa Temporada ou Alta Temporada)

Reservas: (19) 3824-1000 / 0800-110143

[www.hotelmantovani.com.br](http://www.hotelmantovani.com.br)

#### **Hotel Caxambu – MG**

Major Penha, 145 – Centro

Reservas: (35) 3341-9300

[www.hotelcaxambu.com.br](http://www.hotelcaxambu.com.br)

#### **Hotel Santa Paula- Águas de Lindóia**

10% de desconto

Reservas: (14) 3652-1500 c/ Elaine

[www.hotelsantapaula.com.br](http://www.hotelsantapaula.com.br)

### Colônias

#### **USPESP – União dos Servidores Público do Estado de São Paulo**

Hospedagem: Praia Grande, Socorro, Águas de São Pedro e Campos do Jordão.

*Obs.: Crianças com até 3 anos de idade, está isenta. De 3 a 5 anos incompletos, desconto de 15%. De 6 a 10 anos incompletos, desconto de 30%.*

Estacionamento em Águas de São Pedro, R\$ 3,00 (diária) e nas demais Colônias R\$2,00

Reservas: 3228-7811 c/ Gislene.

[www.uspesp.com.br](http://www.uspesp.com.br)

#### **AOPM – Associação dos Oficiais da Polícia Militar do Estado de São Paulo**

Hospedagem: Campos do Jordão, Águas de São Pedro, Serra Negra, Caraguatatuba, Praia Grande, São Roque e Boracéia.

*Obs.: Valor da diária varia conforme o apartamento. Crianças com até 3 anos de idade, estão isentas. De 4 a 11 anos, terá desconto de até 50%. De 12 a 21 anos, paga diária de titular. Boracéia, chalé para 4 pessoas, sem alimentação, taxa de serviços 10% não incluídas nas diárias.*

[www.aopm.com.br](http://www.aopm.com.br)

#### **ADAEF – Assoc. dos Servidores do Depto. de Águas e Energia Elétrica**

Hospedagem: Campos do Jordão, Peruíbe e Ponta Nova.

**Obs.: Campos do Jordão e Peruíbe, com café da manhã.**

As duas colônias inclui roupa de cama e banho. Ponta Nova, somente excursão.

O restaurante atende no sistema "quilo", acima de 50 hospedes e "a la carte", quando o número de hospedes for inferior, almoço das 12 às 14hs e jantar das 18 às 20:30hs.

Será cobrado taxa de 5% sobre o valor das **diárias e demais despesas.**

[www.adaee.com.br](http://www.adaee.com.br)

## E-mails da AEPESP

**Presidência – Arnaldo Ponzio**

[presidencia@executivo-publico.com.br](mailto:presidencia@executivo-publico.com.br)

**Diretoria- Luciana**

[aepesp@executivo-publico.com.br](mailto:aepesp@executivo-publico.com.br)

**Assist.Administrativa – Idênia**

[assist.adm@executivo-publico.com.br](mailto:assist.adm@executivo-publico.com.br)

**Cobrança –Gislene**

[cobranca@executivo-publico.com.br](mailto:cobranca@executivo-publico.com.br)

**Seguros- Camila**

[seguros@executivo-publico.com.br](mailto:seguros@executivo-publico.com.br)

**Farmácia- Marina e Natalina**

[farmacia@executivo-publico.com.br](mailto:farmacia@executivo-publico.com.br)

**Financeiro- Camila**

[financeiro@executivo-publico.com.br](mailto:financeiro@executivo-publico.com.br)

**Lazer- Gislene**

[lazer@executivo-publico.com.br](mailto:lazer@executivo-publico.com.br)

**Plano de Saúde – Nadir**

[planodesaude@executivo-publico.com.br](mailto:planodesaude@executivo-publico.com.br)